

# Tehnički opis sa potrebnim parametrima

## ***Predmet proračuna***

Deonica za koju je potrebno uraditi statički proračun (proračun sila i napona koji nastaju usled toplotnih dilatacija, kao i usled svih ostalih opterećenja) nalazi se u zoni prevodnice preko novog korita reke, između čvrstih oslonaca „15a“ i „15g“ (ČO15a i ČO15g).

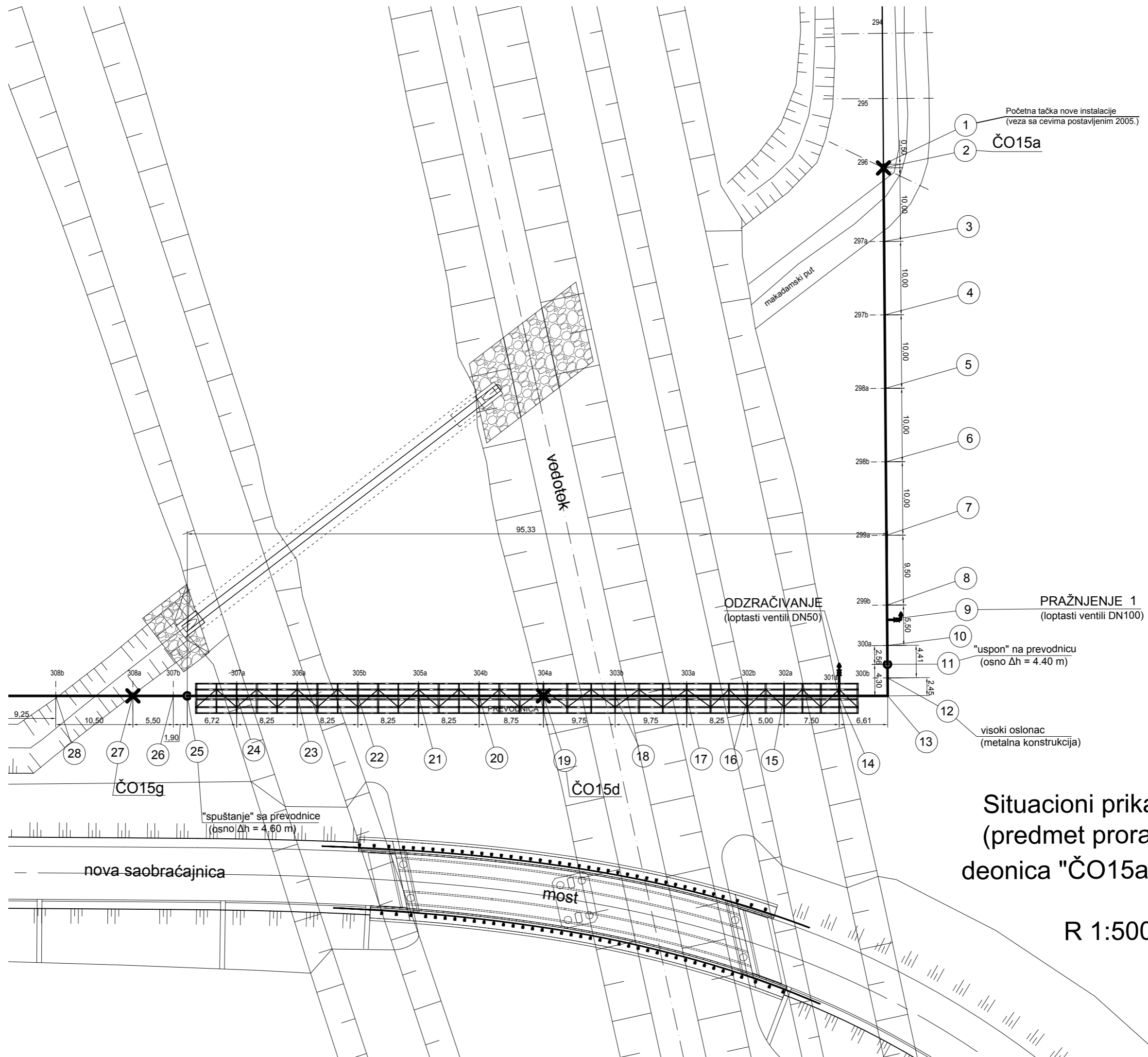
## ***Tehnički podaci o radnim parametrima i o predviđenoj opremi***

Radni režim vrelovoda je 130/75°C, nominalni pritisak opreme je NP16.

Cevi za medijum su čelične, predizolovane PUR, u oblozi od spirofalc Al-lima (EN253). Prečnik je NV600 Ø610x7,1mm, kvalitet P235GH (standard EN10020). Cevi su standardne (EN10020 i EN253), izolacija je PUR – gustina oko 135 kg/m<sup>3</sup>, debljina PUR sloja je 94 mm.

Radijus lukova je 914 mm (1,5d).

Oslonci su klizni (čelik po čeliku).



Situacioni prikaz trase  
(predmet proračuna je  
deonica "ČO15a-ČO15g")

R 1:500